

Messy lateral

1.



Reparta os fios do topo para um dos lados. Na lateral com menos cabelos, torça a porção detrás da orelha, de baixo para cima, e arremate o meio com um grampo embutido.

2.



Borrife spray na lateral superior à orelha e prenda-a para trás, por cima da anterior.

3.



Prenda o restante dos fios em uma mecha larga, situada acima da orelha na outra lateral.

4.



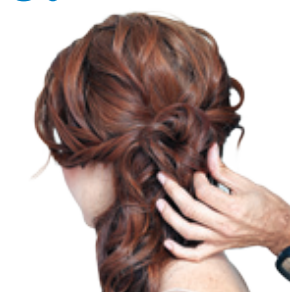
Borrife spray na franja lateral. Torça-a de baixo para cima e prenda-a com o restante dos fios.

5.



Puxe o cabelo da nuca alta levemente com as pontas dos dedos.

6.



Separe a porção mais externa da lateral que foi presa e use-a para formar um birote, arrematando a junção das mechas.

7.



Desfie o local que vai receber o acessório, para garantir uma base de fixação.

